

VÄRTTOMUS  
KATEDRALSKOLAN  
Suuren Turku



30.7.2014

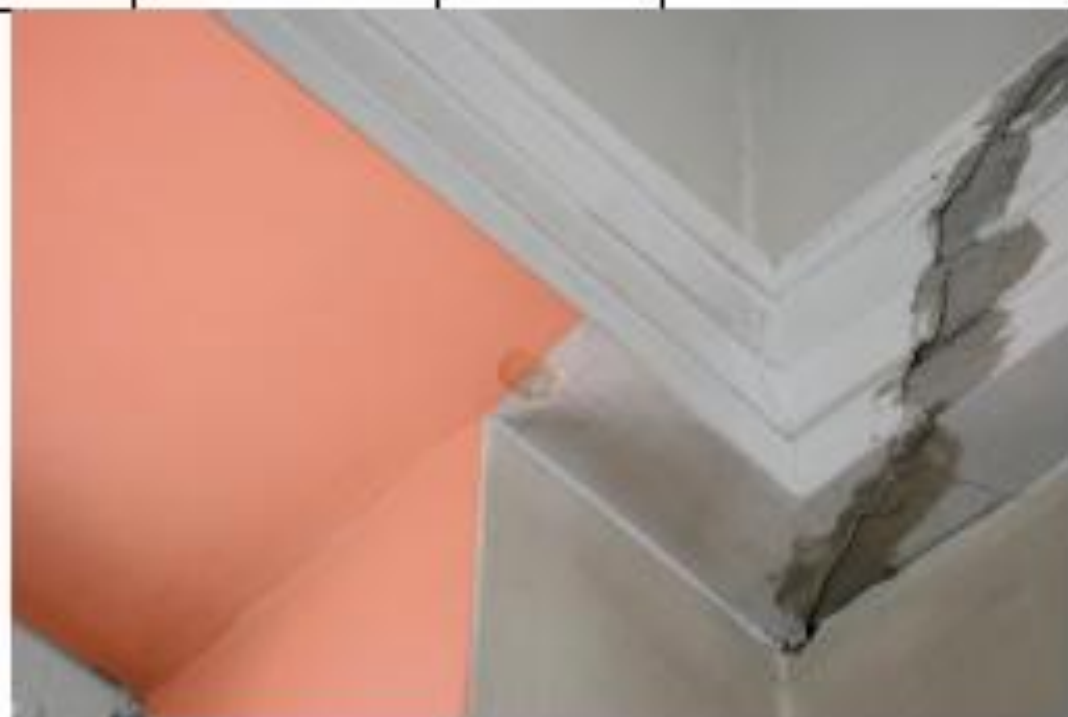
Sellakka Oy/Tarja Lähteenmäki, Nina Villman

### Sisällysluettelo:

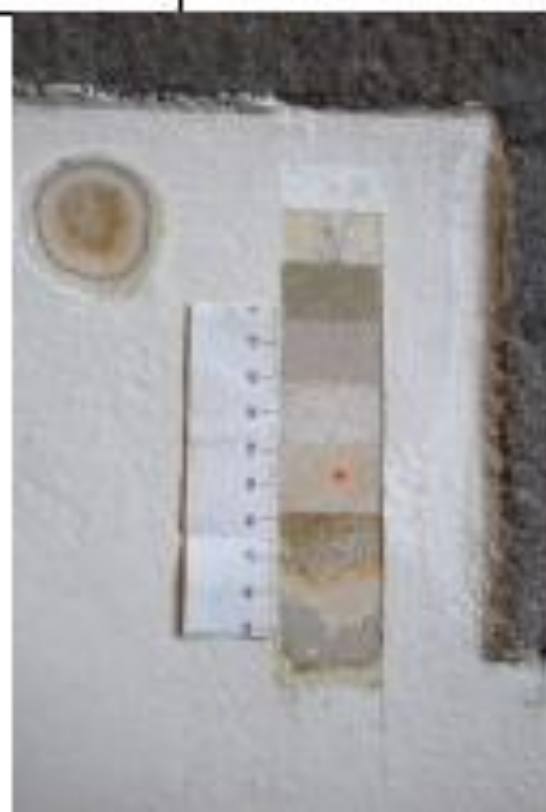
1. Johdanto
2. Johdanto
3. Pohjakuva ja fragmenttien sijaisti / alakerta
4. Pohjakuva ja fragmenttien sijaisti / pormashuone
5. Alakerta/ hovihuoneet  
katto ja seinän yläosa: 1. vanhin värikerros
6. Alakerta/ hovihuoneet  
seinän yläosa: 2. vanhin värikerros
7. Alakerta/ hovihuoneet  
katto ja seinät: 3. vanhin värikerros
8. Villotet
9. Entinen porttikäytävä / nykyinen vertibyyli  
katto ja seinät: 1. ja 3. vanhin värikerros
10. Juhlasali  
Katsederit: 1. ja 2. vanhin värikerros
11. Liikuntahalli / Sali  
katto, seinän yläosa: 1. vanhin värikerros
12. Liikuntahalli / liikuntavälinevarasto  
seinän yläosa, viiva, seinän alaosa: 1. vanhin värikerros
13. Pormashuone  
katto, holkikaliteltus, pormashuon alue: 1. vanhin värikerros
14. Pormashuone  
seinän yläosa, kolmannen kerroksen peilit, seinän alaosa, viiva: 1. vanhin värikerros
15. Pormashuone  
pilasterit, pylväät: 1. vanhin värikerros
16. Pormashuone  
edellisen havainnepiirros
17. Pormashuone  
ikkunansuuyki, puolipylväs, ristat: 1. vanhin maalikerros
18. Pormashuone  
portaan raidet, kalteen tolpat: 1. vanhin värikerros
19. Julkaisu  
vanhan päästäänkäynnin ovi 1000-luvulta: 1. vanhin värikerros
20. Julkaisu  
seinäpiirnat, listat ym. jäsennysosat, teksti, osityvennys: 1. vanhin värikerros
21. Väribetty piirros  
Pormashuone
22. Väribetty piirros  
Julkaisu
23. – 40. Fragmentti- kuvia

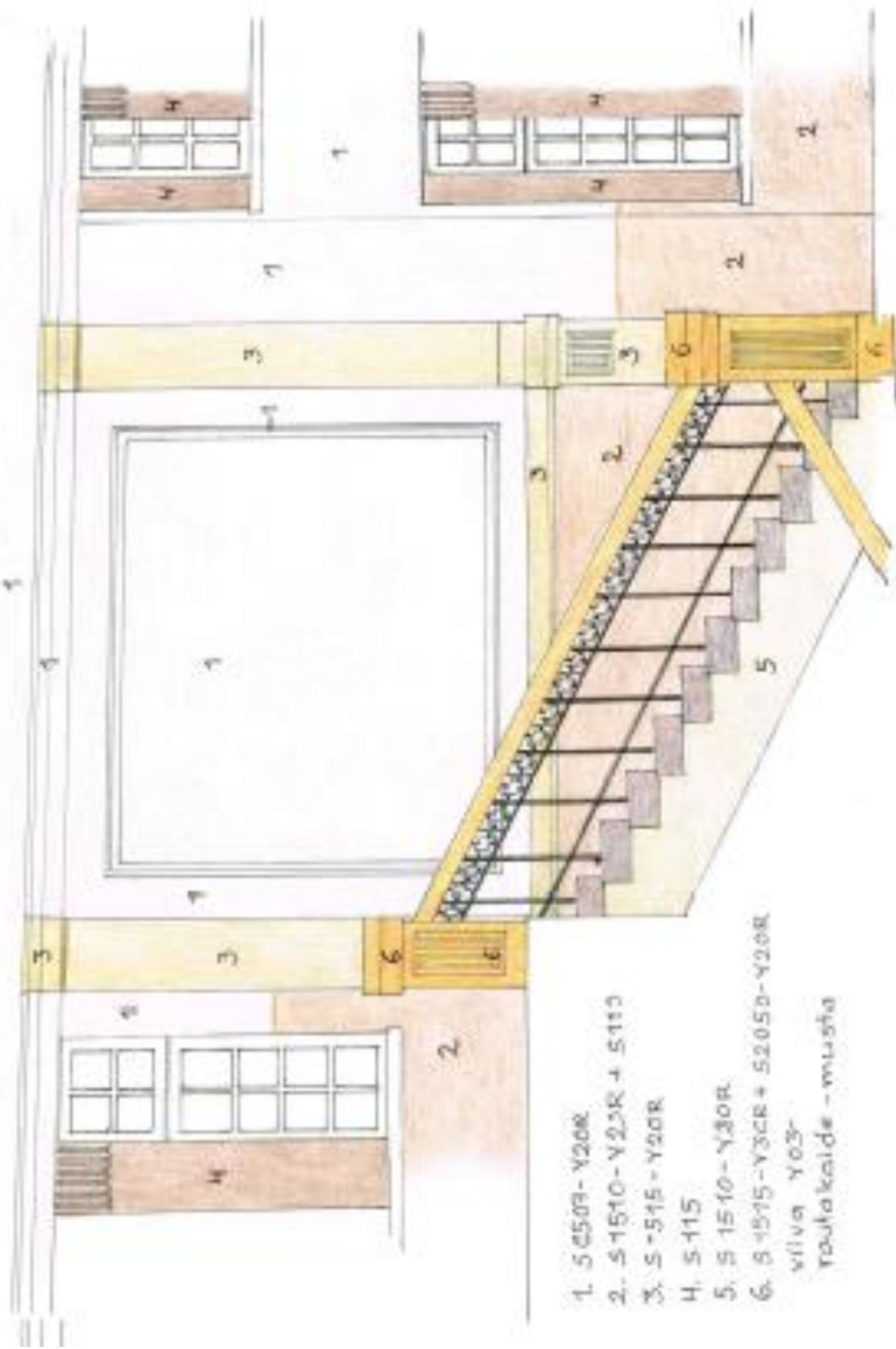


Kohde/ näyte	Kerrokset/huomioit	Materiaalit	Värisävyt
PORRASHUONE / v. 1914  <u>ikkunamykki,</u> <u>puolipyvä</u>   <u>niisi</u>  <u>ikkunapenkki</u>	- pohjamateriaali  - 1. vanhin maalikkerros  vanhimpi maalikkerros ei löytynyt.  vanhimpi maalikkerros ei löytynyt.  <u>Värin rajaukset ja sijainti:</u> katso kuva alla  <u>Fragmentit:</u> sijainti s.4, kuvatiikkunamykki s.24, ikkunapenkki s.25	- kalkkireppaus - öljyloste - öljypohjamaali  - vaaleahko ruskea öljymaali	S115          <u>Väriarvio:</u> Monicolor Nova



Kohde/ näyte	Kerrokset/huomiot	Materiaalit	Värisävyt
<b>PORRASHUONE / v. 1914</b>  <u>portaan reiät</u>       <u>kalteen tolpat</u>	<ul style="list-style-type: none"> <li>- pohjamateriaali</li> <li>- 1. vaahin maalikeros</li> <li>- pohjamateriaali</li> <li>- 1. vaahin maalikeros</li> <li>- laastri</li> </ul> <p><u>Väriin releusioet ja väliini:</u> katso pilmos s. 21</p> <p><u>Fragmentit:</u> Portaan reiät: katso alla Kalteen tolpat: katso s. 36</p>	<ul style="list-style-type: none"> <li>- kalkkirappaus</li> <li>- öljyliote</li> <li>- öljypohjamaali</li> <li>- vaalea keltävädi öljymaali</li> <li>- puu</li> <li>- öljyliote</li> <li>- beige pohjamaali</li> <li>- öljylasturi</li> </ul>	    S1510-Y20R    S1515-Y30R  wooden 1800   <u>Värikartta:</u> NCS Index





- 1. S 50509 - Y20R
- 2.. S 1510 - Y20R + S 1113
- 3. S 515 - Y20R
- 4. S 115
- 5. S 1510 - Y30R
- 6. S 1515 - Y30R + S 2050 - Y20R  
 viltta Y03  
 taulukaide - musta



